

flow-captor 4114.73

Der **flow-captor Typ 4114.73** ist ein universell einsetzbarer, kompakter Strömungswächter in zylindrischem Gehäuse für AC/DC-Anwendungen. Die Betriebsspannung umfasst einen Bereich von 90 - 250VAC/DC. Die Funktionsweise beruht auf dem kalorimetrischen Prinzip.

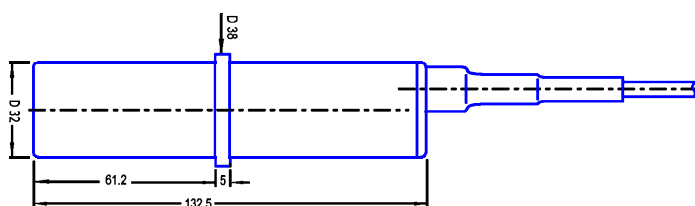
- Strömungswächter für großen Betriebsspannungsbereich AC/DC
- Hohe Genauigkeit auch im unteren Strömungsbereich
- Einfache Montage durch Überwurfmutter
- Robuste Edelstahlausführung
- LED-Schaltpunktanzeige
- **ISO 9001 : 2008**



Technische Daten	
Typ	4114.73
Medium	Flüssige und pastöse Medien (aggressive Medien auf Anfrage)
Sensor Daten*	
Schaltpunkt	einstellbar von 2 bis 200 cm/s (bezogen auf Wasser)
Mediumtemperatur	-10°C to +80°C
Umgebungstemperatur	-10°C to +60°C
Einstellcharakteristik des Potentiometers	logarithmisch zur Strömungsgeschwindigkeit
Druck	Max. 30 bar (435 PSI)
Ansprechzeit	2 - 10 s je nach Messbedingung
Hysterese	< 15 %
Schaltpunktdrift	<0,5 % / K
Mechanische Daten	
Schutzart	IP 65
Sensorkopf Gehäuse	Edelstahl WN 1.4305 (V2A), alternativ WN 1.4571 (V4A)
Sensorkopfdichtung	FP (Viton)
Überwurfmutter	G 1 1/4 A SW 50 mm
Elektrischer Anschluss	2 m Ölflexkabel 4x0,5 mm ²
Elektrische Daten	
Betriebsspannung	90 - 250V AC/DC
Schaltstrom	max. 150 mA
Leistungsaufnahme	max. 3 W
Betriebsbereitschaft	ca. 10s nach Anlegen der Betriebsspannung
LED	2-farbig : grün: Strömung > Einstellwert rot: Strömung < Einstellwert

^{*)} bezogen auf Wasser

Abmessungen in mm:



Anschlussdiagramm:

